

โรคปริทันต์อักเสบ เหงือกอักเสบ

1. เหงือกปกปิด

มีลักษณะแน่น ขอบบางแนบกับคอฟัน มีสีชมพูอ่อนหรือสีคล้ำตามสีผิว ปกคลุมถึงคอฟัน และมีร่องฟันตื้น ๆ โดยรอบลึกประมาณ ๑ - ๒ มิลลิเมตร



เหงือกขึ้นไม่บวมค่ะ

เหงือก อวบๆ ซ้ำๆ



2. เหงือกอักเสบ

เหงือกมีสีแดง แปร่งฟันหรือใช้ไหมขัดฟันจะมีเลือดออก









ปวด

ระบม

ฟันโยก

เหงือกบวม

เป็นหนอง

มีกลิ่นปาก

3. โรคปริทันต์อักเสบ

โรคที่เกิดกับเนื้อเยื่อหรืออวัยวะรอบ ๆ ตัวฟัน ได้แก่ เหงือก เนื้อเยื่อปริทันต์ และกระดูกหุ้มรากฟัน

กระดูกหุ้มรากฟันละลายและเหงือกถ่น มีกลิ่นปาก อาการปวดบวม ฟันโยกและหลุดในที่สุด ชาวบ้านมักเรียกว่า โรครำมะนาด



ผลเสีย

ติดเชื้อ เป็นหนอง

เจ็บปวดทรมานและมีกลิ่นปาก

ฟันโยก เคี้ยวอาหารได้ไม่ละเอียด

เหงื่อกรุ่น เสียฟัน

สูญเสียฟันหลายซี่พร้อม ๆ กัน

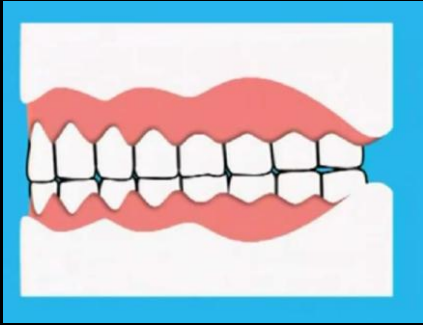
เชื้อโรคแพร่กระจายสู่ส่วนอื่น ๆ ของร่างกาย



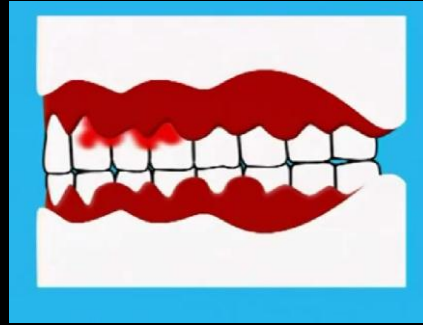
เหงือกอักเสบ

โรคปริทันต์อักเสบ

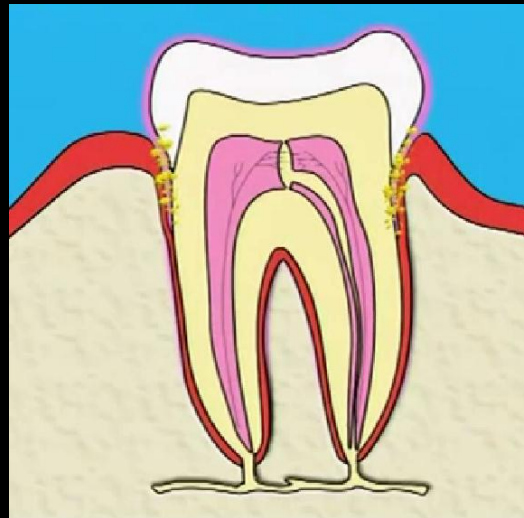
เหงือกปกติ



เหงือกอักเสบ



โรคปริทันต์อักเสบ



กระดูกรอบฟัน

เหงือกปกติ



เหงือกอักเสบ



โรคปริทันต์อักเสบ



สาเหตุของการเกิดเหงือกอักเสบ และ

โรคปริทันต์อักเสบเกิดจากคราบ

จุลินทรีย์หรือขี้ฟันจากการที่เราทำ

ความสะอาดช่องปากไม่ถูกวิธี

เช่นแปรงฟันไม่สะอาด แปรงฟันผิดวิธี

ไม่ได้ใช้ไหมขัดฟัน

สาเหตุ: คราบจุลินทรีย์



คือชั้นแบคทีเรียเหนียว ๆ ที่สะสมอยู่บนผิวฟันและร่องเหงือกของคนเรา ภายในคราบจุลินทรีย์ประกอบด้วย แบคทีเรียที่เป็นสาเหตุของฟันผุ โรคเหงือกอักเสบ และปริทันต์อักเสบ



หินน้ำลาย



หินน้ำลายหรือหินปูนมีผิวที่ขรุขระจึงทำให้เกิดการ
เกาะของคราบจุลินทรีย์ได้ง่าย

ปัจจัยเสี่ยง

การสูบบุหรี่



การเลิกสูบบุหรี่จะช่วยลดความรุนแรงของโรคปริทันต์อักเสบ และช่วยให้ผลของการรักษาดีขึ้น แต่ถ้ายังสูบบุหรี่อย่างต่อเนื่อง โรคอาจลุกลามถึงขั้นทำให้สูญเสียฟันหมดทั้งปากได้ การเลิกสูบบุหรี่นอกจากจะส่งผลดีต่อสุขภาพโดยรวมแล้ว ยังช่วยลดปัญหาสุขภาพในช่องปากและกลิ่นปากอีกด้วย

ปัจจัยเสี่ยง

เบาหวาน



โรคเบาหวานเป็นปัจจัยเสี่ยงของการเกิดโรคปริทันต์
อักเสบ มีโอกาสสูญเสียน้ำตาลได้เร็วกว่าคนปกติ

ส่วนโรคปริทันต์อักเสบก็เป็นภาวะแทรกซ้อนของ
โรคเบาหวาน

ผู้ป่วยเบาหวานที่คุมน้ำตาลไม่ได้ (น้ำตาลสูง) กระจก
และฟันจะถูกทำลายมากกว่า



การรักษา



เหงือกอักเสบ



แปรงฟันเพื่อขจัดแผ่นคราบจุลินทรีย์ที่อยู่รอบตัวฟันออก และรักษาความสะอาดของเหงือกและฟันด้วยการแปรงฟันที่ถูกต้องสม่ำเสมอ และใช้ไหมขัดฟัน (ถ้ามีหินน้ำลายต้องขูดหินน้ำลาย)



การรักษาเหงือกอักเสบ

โรคปริทันต์อักเสบ



การขูดหินน้ำลายและ
เกลารากฟัน ขัดทำ
ความสะอาดฟัน และ
รักษาความสะอาดใน
ช่องปากสม่ำเสมอ



การรักษาโรคปริทันต์อักเสบ



โดยการขูดหินน้ำลาย
ขัดทำความสะอาดฟัน
อาจร่วมกับการผ่าตัด
ในบางส่วนที่เป็น
รุนแรงมาก ต้องรักษา
ความสะอาดช่องปาก
และพบทันตแพทย์
สม่ำเสมอ

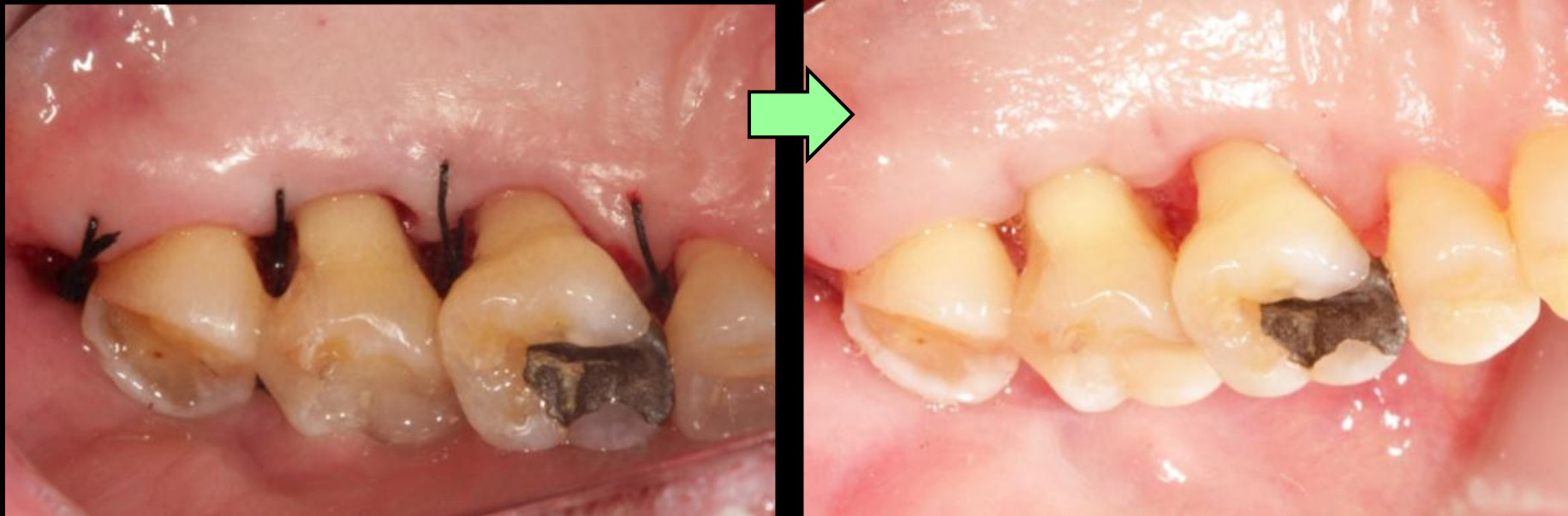
ถอนฟัน



Correction



การผ่าตัดเหงือกในบางส่วนที่เป็น โรคปริทันต์อักเสบที่รุนแรงมาก



การรักษาโรคปริทันต์

Thank you

