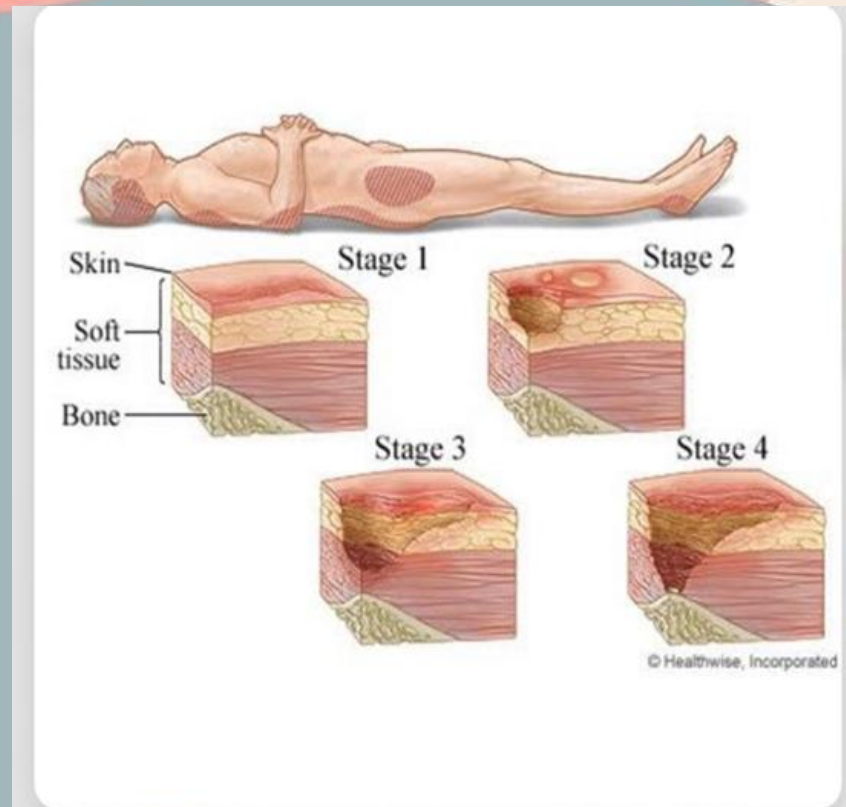


การดูแลแผลกดทับ

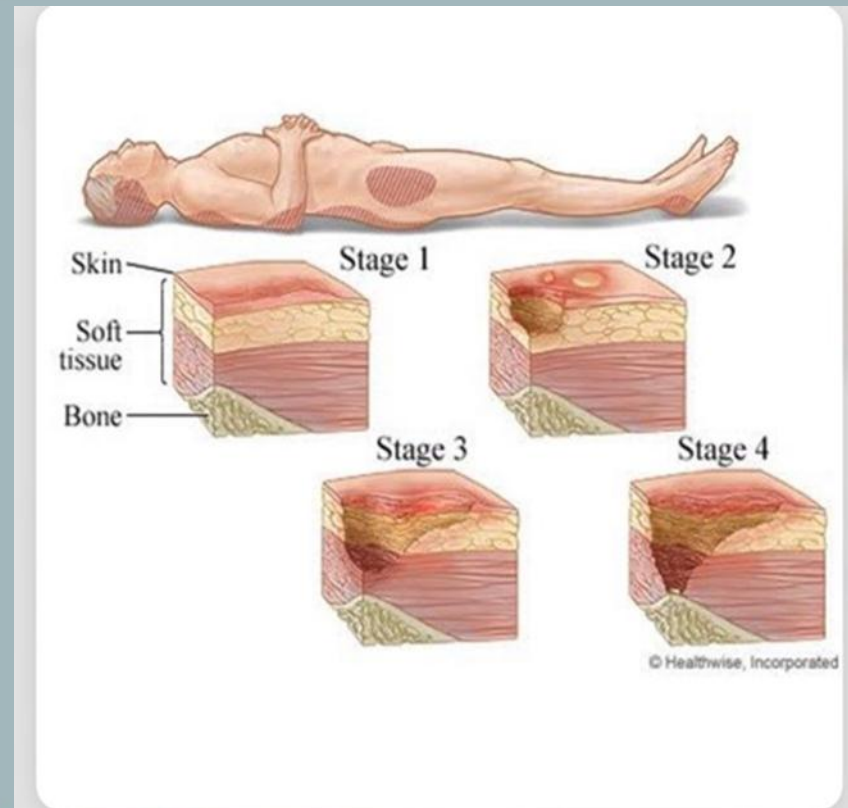
ทับ

# ระดับแผลกดทับ( Pressure Injury Staging)

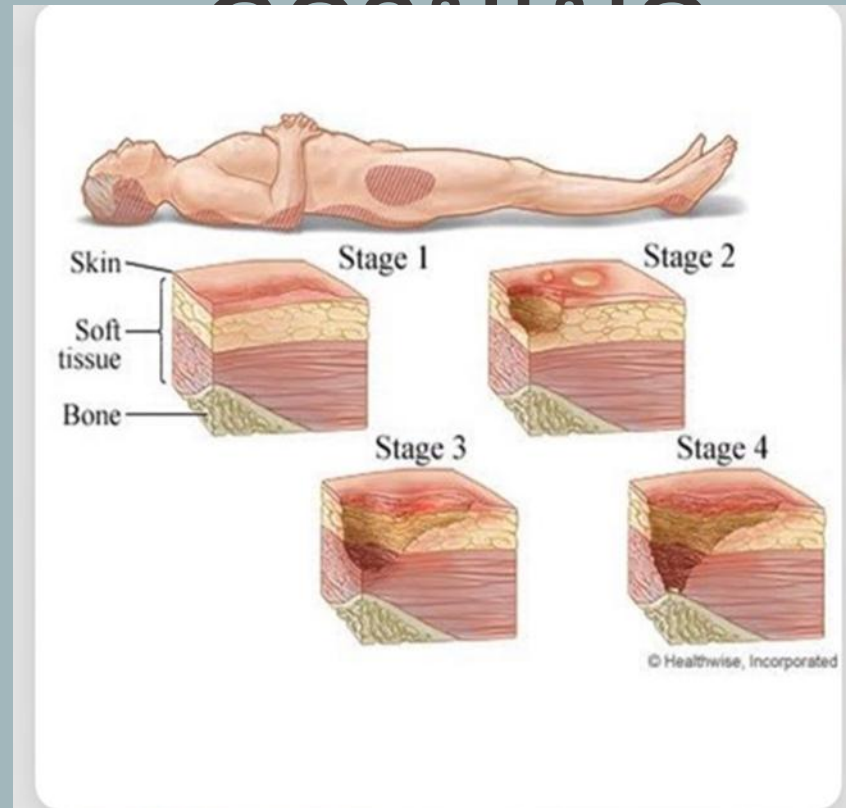
## ระดับที่ 1 ผิวหนังยังสมบูรณ์แต่พบรอยแดง



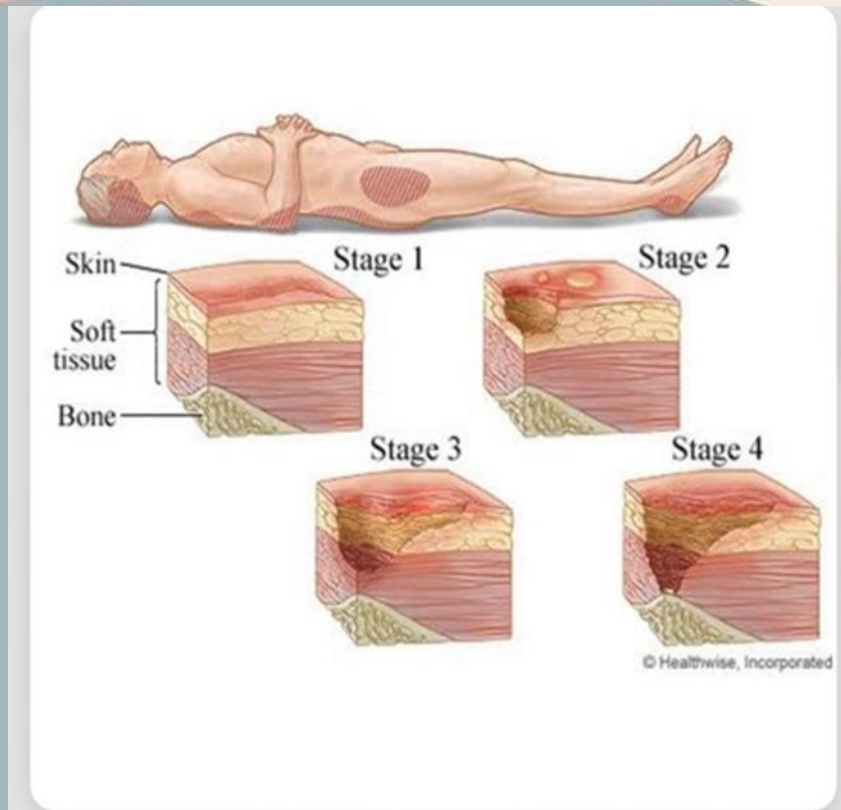
ระดับที่ 2 มีการสูญเสียชั้น dermis ลักษณะพื้นผิวสีชมพู  
เป็นตุ่มน้ำพองหรือมีการแตก อาจพบเป็นแฉ่งตื้น ๆ



# ระดับที่ 3 ผิวหนังมีการสูญเสียถึง ชั้นไขมันใต้ผิวหนัง แต่ยังไม่ถึง



# ระดับที่ 4 มารัฐสูญเสียทั้งหมดแผลลึกถึงกระดูก กล้ามเนื้อ อาจพบ slough



ระดับที่ 5 ผิวหนังไม่เกิดการฉีกขาดหรือฉีกขาดเป็นแผลแต่มี  
การเปลี่ยนสีเป็นสีม่วงหรือสีแดงเลือดนกปนน้ำตาลหรือมีตุ่มน้ำ  
ปนเลือด

ระดับที่ 6 Unstageable ไม่สามารถระบุระดับได้ มีการสูญเสีย  
ผิวหนังทั้งหมด โดยที่พื้นผิวทั้งหมดถูกคลุมไว้ด้วยเนื้อตาย สีเหลือง  
หรือสีดำแข็ง







# แผลกดทับที่ไม่สามารถระบุระดับ

ได้ลักษณะพื้นแผล ทั้งหมดถูกปกคลุมด้วยเนื้อตายเปื่อย  
ยุ่ยหรือเนื้อตายแห้งแข็ง แผลกดทับในลักษณะนี้ผู้ป่วยควรได้รับ  
การรักษาในโรงพยาบาลเพื่อ ทำการรักษาโดยการกำจัดเนื้อตาย  
และให้การดูแลแผล  
ที่เหมาะสม

# สรุป

การดูแลแผลกดทับมีหลักสำคัญคือ ดูแลแผลไม่ให้เกิดการลุกลามมากขึ้น ร่วมกับการส่งเสริมการหายของแผล ตั้งแต่การทำแผลให้ถูกวิธี การพลิกตะแคง ตัวผู้ป่วยเพื่อลดการกดทับและช่วยให้มีการไหลเวียนเลือดได้ดีขึ้น การดูแลเรื่องอาหารเพื่อช่วยส่งเสริมให้แผลหายเร็ว ถ้าพบว่าแผลกดทับลุกลามเพิ่มขึ้นหรือมีการติดเชื้อที่แผล ผู้ป่วยควรได้รับการรักษาในโรงพยาบาลเพื่อการรักษาและให้การดูแลแผลที่เหมาะสม



**Thank you for attention**