



# โรคพิษสุนัขบ้า



# เปิดพื้นที่สีแดง

โรคพิษสุนัขบ้าระบาดหนัก

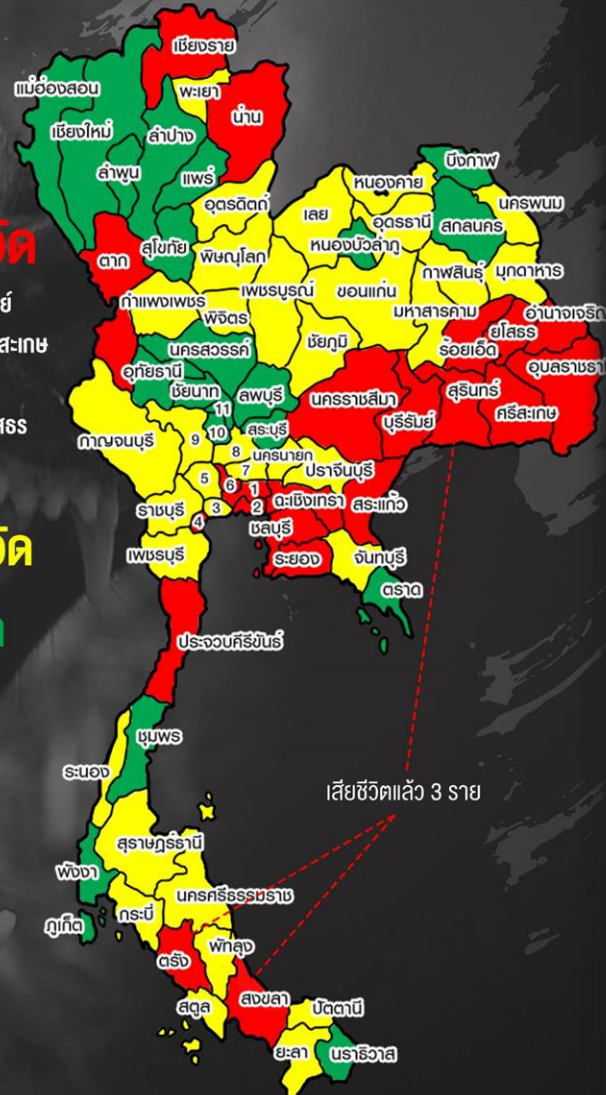
## พื้นที่สีแดง 22 จังหวัด

สุรินทร์ ชลบุรี สมุทรปราการ ฉะเชิงเทรา บุรีรัมย์  
อุบลราชธานี ร้อยเอ็ด สงขลา ระยอง ตาก ศรีสะเกษ  
ตรัง กรุงเทพมหานคร สระแก้ว น่าน เชียงราย  
นครราชสีมา ประจวบคีรีขันธ์ อำนาจเจริญ ยโสธร  
สมุทรสงคราม และ นนทบุรี

## พื้นที่สีเหลือง 34 จังหวัด

## พื้นที่สีเขียว 21 จังหวัด

- พบโรคในคน
- เกิดโรคในสัตว์
- ไม่พบโรค

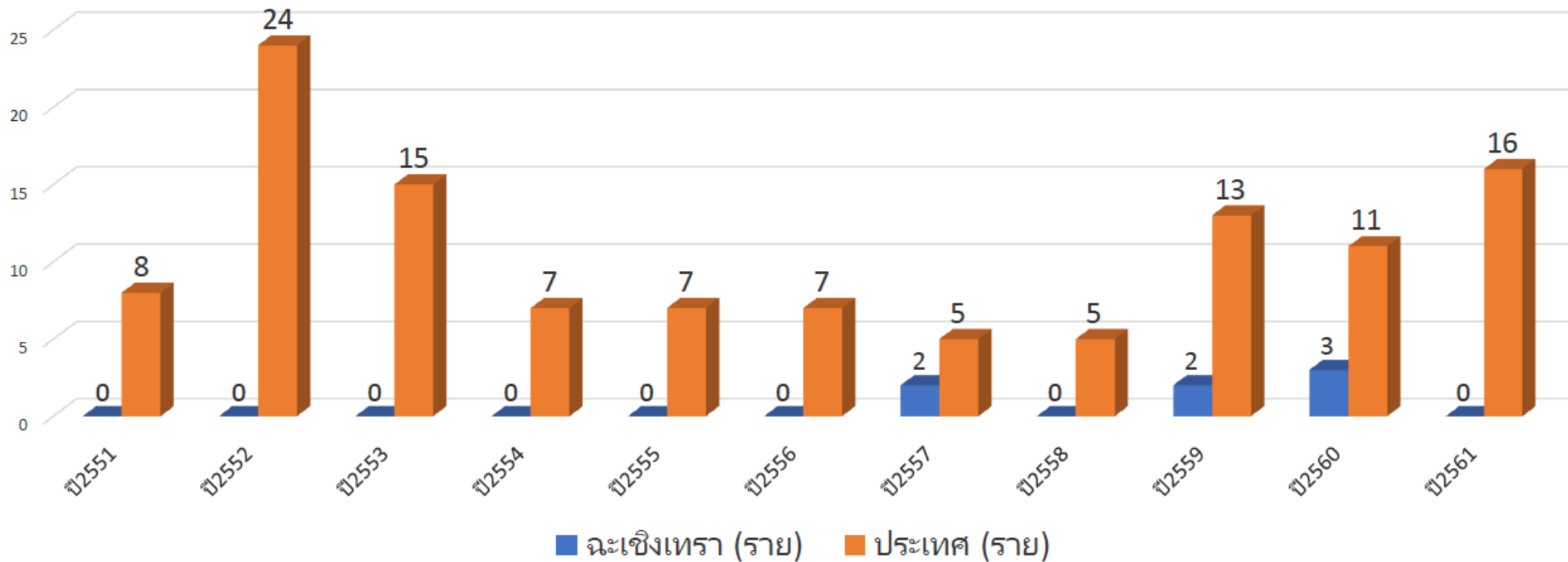


## สถานการณ์แนวโน้มโรคพิษสุนัขบ้าประเทศแยกรายจังหวัดปี 2561(ม.ค.- ก.ย.)

เดือน	จำนวน		จังหวัด	ชนิดสัตว์นำโรค
	ราย	ต่อแสนปชก		
มกราคม	1	0.071	สุรินทร์	สุนัข
กุมภาพันธ์	1	0.07	สงขลา	สุนัข
มีนาคม	5	0.155	ตรัง	สุนัข
		0.038	นครราชสีมา	สุนัข
		0.186	ประจวบฯ	แมว
		0.063	บุรีรัมย์	สุนัข
		0.191	พัทลุง	สุนัข
เมษายน	1	0.192	หนองคาย	สุนัข
พฤษภาคม	1	0.185	ยโสธร	สุนัข
มิถุนายน	2	0.143	ระยอง	แมว
		0.101	กาฬสินธุ์	สุนัข
กรกฎาคม	3	0.286	มุกดาหาร	สุนัข
		0.287	ระยอง (2 ราย)	สุนัข
		0.126	บุรีรัมย์ (2 ราย)	สุนัข
สิงหาคม	1	0.15	ตาก	สุนัข
กันยายน	1	0.09	สุราษฎร์ธานี	สุนัข
<b>รวมประเทศ</b>	<b>16</b>	<b>0.02</b>	<b>14 จังหวัด</b>	<b>16 ตัว (สุนัข 14 / แมว 2)</b>

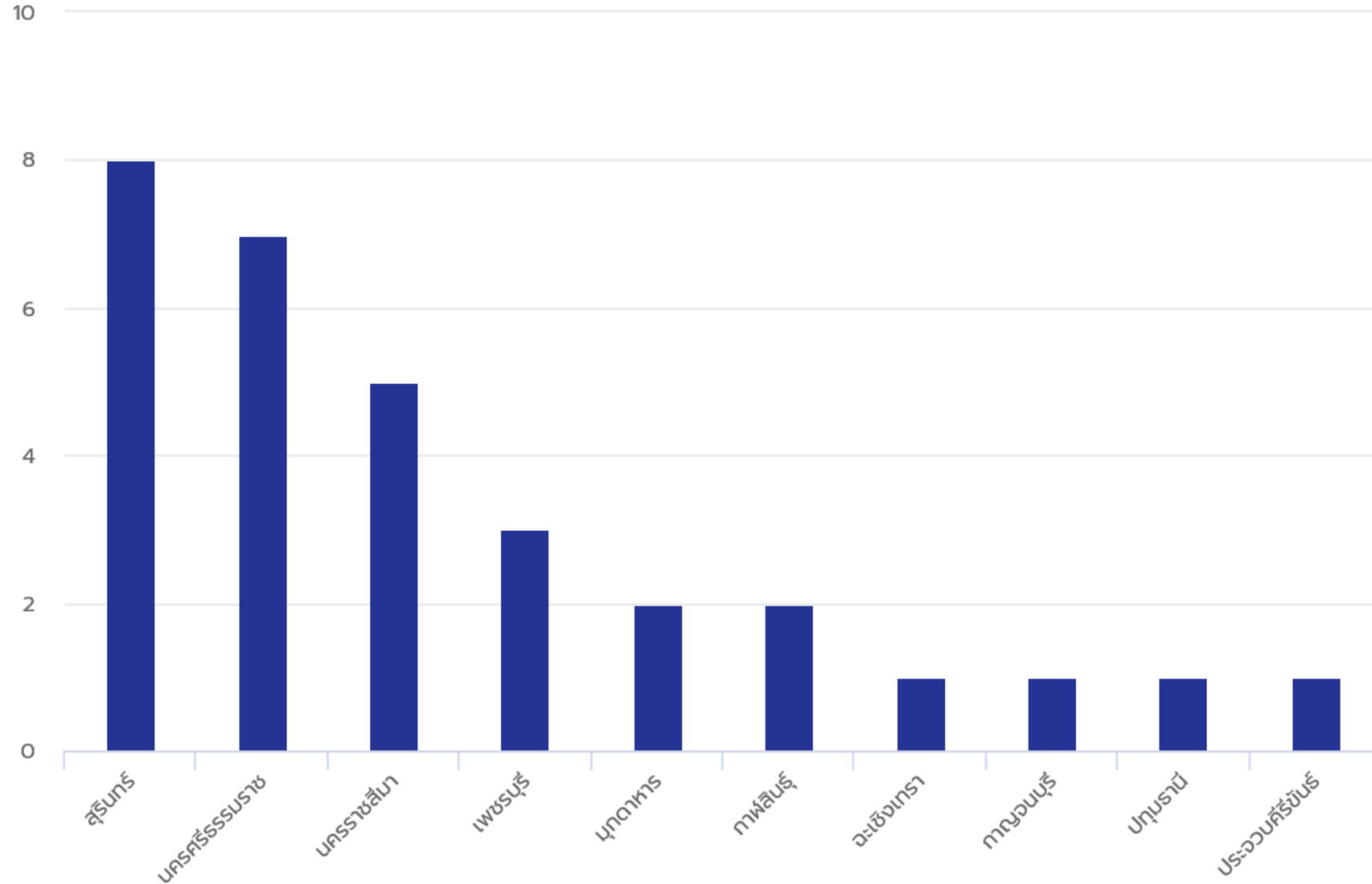
## สถานการณ์โรคพิษสุนัขบ้าจังหวัดฉะเชิงเทรา 10 ปีย้อนหลัง

จำนวน (ราย)



ผู้ป่วยฯ	ปี2551	ปี2552	ปี2553	ปี2554	ปี2555	ปี2556	ปี2557	ปี2558	ปี2559	ปี2560	ปี2561 (ม.ค.- ก.ย.)
ฉะเชิงเทรา (ราย)	0	0	0	0	0	0	2	0	2	3	0
ประเทศ (ราย)	8	24	15	7	7	7	5	5	13	11	16

10 อันดับพื้นที่เกิดโรคพิษสุนัขบ้าสูงสุด 30 วันย้อนหลัง (ตั้งแต่ 24 กันยายน 2561 - 24 ตุลาคม 2561)





# DDC WATCH

จับตาโรคและภัยสุขภาพ

## โรคพิษสุนัขบ้า ภัยร้ายใกล้ตัว



ปี พ.ศ. 2559 เดือนมกราคม - กุมภาพันธ์  
คนไทยเสียชีวิตจากโรคพิษสุนัขบ้าแล้ว 4 ราย  
สัตว์เป็นโรคพิษสุนัขบ้า 67 ตัว



ทุกปี คนไทยถูกสัตว์กัด/ข่วน มากกว่า  
1 ล้านคน และเสียชีวิตจากโรคพิษสุนัขบ้า  
มากกว่า 5 คน

โรคพิษสุนัขบ้าไม่พบบนคนหรือสัตว์  
เมื่อแสดงอาการแล้วจะต้องเสียชีวิต

99% ของสาเหตุ  
การเกิดโรคพิษสุนัขบ้าในคน  
เกิดจากสุนัขกัด

เมื่อถูกสุนัขแมวกัดไม่พบบริษณ  
หรือใหญ่ ต้องพบแพทย์ เพื่อพิจารณา  
รับการฉีดวัคซีนป้องกันโรคพิษสุนัขบ้าทุกคน  
รวมทั้งเด็กและสตรีมีครรภ์

- เรียกอีกอย่างว่า "โรคกลัวน้ำ" เป็นโรคติดต่อระหว่างสัตว์ และคนที่สำคัญ เกิดจากเชื้อไวรัส
- สัตว์เลี้ยงลูกด้วยนมทุกชนิดเป็นโรคพิษสุนัขบ้าได้ เช่น ชะนี ลิง กระรอก กระแต หนู ค่างควา พบบากที่สุดในสุนัข และรองมา คือ แมว
- พบสัตว์ที่เป็นโรคพิษสุนัขบ้าอยู่ทั่วทุกพื้นที่ของประเทศ โดยเฉพาะ ภาคกลาง และพบได้ทุกฤดูกาล
- โรคนี้ทำให้เกิดอาการผิดปกติทางระบบประสาท กระสับกระส่าย กลัวแสง กลัวลม ไม่ชอบเสียงดัง กลืนลำบาก บางครั้งควบคุมสติไม่ได้ ชัก อัมพาต และเสียชีวิต
- ประเทศไทย จะต้องปลอดจากโรคพิษสุนัขบ้าภายในปี พ.ศ. 2563 ตามข้อตกลงกับองค์การอนามัยโลก (WHO) องค์การโรคระบาดสัตว์ระหว่างประเทศ (OIE) และองค์การอาหารและการเกษตรแห่งสหประชาชาติ (FAO)]
- การสำรวจประชากรสุนัขในปี พ.ศ. 2558 มีสุนัขเพียง 1 ใน 8 ของประชากรสุนัขทั้งหมดที่ได้รับการฉีดวัคซีนป้องกันพิษสุนัขบ้า



ร่วมมือร่วมใจ...ประเทศไทย  
ปลอดโรคพิษสุนัขบ้าปี พ.ศ. 2563



# ประเทศไทย

## จะต้อง ปลอด จาก

### โรคพิษสุนัขบ้า

### ภายใน

# ปี พ.ศ. 2563

## สถานการณ์โรคพิษสุนัขบ้า

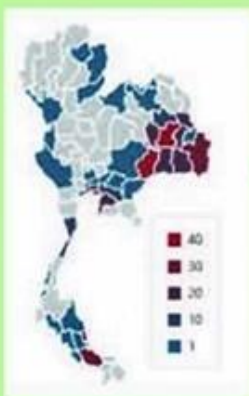
† † จำนวนผู้เสียชีวิต



แหล่งข้อมูล สำนักโรคระบาดวิทยา ณ วันที่ 31 สิงหาคม 2560



พื้นที่ซ้ำซากที่พบผู้เสียชีวิต  
ด้วยโรคพิษสุนัขบ้า  
ได้แก่ ฉะเชิงเทรา  
สมุทรปราการ และชลบุรี



จังหวัดที่พบสัตว์  
เป็นโรคพิษสุนัขบ้า  
ปี 2560  
พบทั่วประเทศไทย



## โรคพิษสุนัขบ้า

ไม่ว่าเกิดในคนหรือสัตว์

เมื่อแสดงอาการแล้ว

จะเสียชีวิต!

>> ปัจจุบันยัง ไม่มียารักษา

แต่สามารถป้องกันได้

“โดยการฉีดวัคซีน”

ตามพระปณิธาน

ศาสตราจารย์ ดร. สมเด็จพระเจ้าลูกเธอ  
เจ้าฟ้าจุฬาภรณวลัยลักษณ์ อัครราชกุมารี

เป้าหมายเพื่อการกำจัดโรคพิษสุนัขบ้า  
ให้หมดไปจากประเทศไทยภายในปี พ.ศ. 2562

# แผ่นพับสำหรับ

# บุคลากรทางการแพทย์

## โรคพิษสุนัขบ้า

เกิดจากเชื้อ **เรบีส์ไวรัส (Rabies Virus)**  
 ฆ่าสัตว์เลี้ยงลูกด้วยนม เช่น สุนัข แมว วัว ควาย  
 สิง นก นู นก-สาย กระรอก ฯลฯ เป็นพาหะนำโรค

**"โรคนีไม่มีทางรักษาให้หายได้"  
หากมีอาการแล้ว **ตายทุกราย!****

### การติดต่อ

ถูกสัตว์กัด/ขีด  กัด  ข่วน  เลียบบาดแผล

### อาการผู้ป่วย

### ดูอย่างไรว่าสัตว์เป็นโรคพิษสุนัขบ้า

ระยะเริ่มแรก	ระยะต้นตม	ระยะอันตราย
<ul style="list-style-type: none"> <li>• บิสัยเปลี่ยน ไม้ร่าเริง</li> <li>• หลุดกัด กัดตัวเอง</li> <li>• ทวาดระแวง ม่านตาขยาย</li> </ul>	<ul style="list-style-type: none"> <li>• กระวนกระวาย</li> <li>• กัดไม้เสียด</li> <li>• ทำทอม</li> </ul>	<ul style="list-style-type: none"> <li>• น้ำลายไหล</li> <li>• ศาวยห้อยตก</li> <li>• สับลง ตาย</li> </ul>

### การตรวจห้องปฏิบัติการ กรณีมีชีวิต

<p><b>น้ำลาย</b> 1-2 ml <small>(ดูจากบริเวณคอมีน้ำลายไหลออกมา)</small></p>	<p><b>ปัสสาวะ</b> 10 ml</p>
<p><b>ปมรากผม</b> 20 เส้น <small>(กระตุกให้คันจากผมเส้นเดียวในหลายวันหลายครั้ง)</small></p>	<p><b>น้ำไขสันหลัง</b> 1-2 ml <small>(เก็บโดยใช้เข็มเจาะหลังกระดูกสันหลัง)</small></p>

### การตรวจห้องปฏิบัติการ กรณีเสียชีวิต

เจาะ **เนื้อสมอง** ผ่านเข่าตา (Necropsy)

### ขั้นตอน

**อย่างน้อย 3 ชนิด ให้ครบ 3 วัน ควรเก็บวันละ 3 ครั้ง ห่างกัน 3 ชั่วโมง**

**การส่ง**  
ส่งตรวจ

เก็บสิ่งส่งตรวจ

แช่แข็งที่อุณหภูมิ <math>-20^{\circ}\text{C}</math> และนำส่งด้วยกล่องโฟมบรรจุน้ำแข็งแห้ง

ส่งห้องปฏิบัติการ ภายใน 24 ชม.

## การฉีดวัคซีน ป้องกันโรคพิษสุนัขบ้า

ฉีดวัคซีนก่อนโดนสุนัขกัด

วันที่ฉีด	0	7	21, 28
-----------	---	---	--------

ฉีดวัคซีนหลังโดนสุนัขกัด

วันที่ฉีด	0	3	7	14	30
-----------	---	---	---	----	----

**จุดละ 0.1ml iD**

อย่าลืมฉีดวัคซีนบาดทะยักด้วยนะจ๊ะ

**วัคซีนขนาดทะยัก**  
 เคยฉีด 3 เข็ม และ > 5mo = booster 1 เข็ม  
 ไม่เคยฉีด/ ไม่ครบ 3 เข็ม < 5mo = 1 course

### MEDICATION

First-line drug ATB

- Amoxicillin
- Augmentin

กรณีแพ้ยากลุ่ม penicillin

- Doxycycline
- 3<sup>rd</sup> cephalosporin

ควรทำ ERIG TEST ก่อนทุกครั้ง

ERIG (1:100) ฉีดที่ห้องแขน 0.02ml  $\xrightarrow{15\text{min}}$  **Positive**

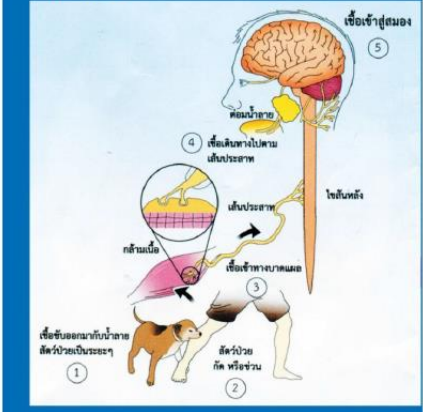
รอยบวม > 10mm



# โรคพิษสุนัขบ้า

โรคพิษสุนัขบ้า หรือโรคกลัวน้ำ เกิดจากเชื้อไวรัสเรบีส์ เป็นได้ในสัตว์เลี้ยงลูกด้วยนมทุกชนิด เช่น ชะนี กระรอก กระแต โดยเฉพาะพวกหมาที่กัดในสุนัข และรอละหมาคือแมว

## การติดต่อ



คนและสัตว์รับเชื้อโรคพิษสุนัขบ้าได้ เมื่อถูกสัตว์ที่เป็นโรคนี้กัดหรือข่วน โดยเชื้อจะอยู่ในน้ำลาย ถ้าเป็นสุนัขและแมว จะพบว่า มีเชื้อโรคพิษสุนัขบ้า ออกมากับน้ำลายตั้งแต่ก่อนแสดงอาการ 1-7 วัน

**“โรคนี้ไม่มีทางรักษาให้หายได้” หากมีอาการแล้ว ตายทุกราย**

## อาการที่พบในคน

ส่วนใหญ่ระยะฟักตัวของโรค ตั้งแต่ 3 สัปดาห์ - 6 เดือน แต่บางรายมีระยะฟักตัวสั้นมากไม่ถึงสัปดาห์ หรืออาจนานเกิน 1 ปี อาการเริ่มแรกคือ เบื่ออาหาร เจ็บคอ มีไข้ อ่อนเพลีย มีอาการคันรุนแรงบริเวณที่ถูกกัดแล้วลามไปส่วนอื่น กระสับกระส่าย กลัวแสง กลัวลม ไม่ชอบเสียงดัง เพื่อแจ้งกลิ่นลำบาก โดยเฉพาะของเหลว กลัวน้ำ ปวดท้องน้อยและขากลิ้นเนื้อกระดูก ในขั้นต่อมา หายใจไม่ออก เกร็ง ชั้วพาดหมดสติ และตายในที่สุด

## อาการที่พบในสุนัข

ระยะฟักตัวของโรคหลังจากถูกกัดหรือข่วน จะอยู่ในช่วง 3 - 8 สัปดาห์ ไม่เกิน 6 เดือน และจะตายภายใน 10 วัน หลังจากแสดงอาการ ซึ่งมีทั้งแบบดุร้าย และแบบซึม โดยแบ่งเป็น 3 ระยะ

### ระยะแรก

สุนัขจะมีอารมณ์และนิสัยเปลี่ยนไปจากเดิม

### ระยะตื่นเต้น

สุนัขเริ่มมีอาการทางประสาท กระวนกระวายตื่นเต้น หลุดหงิดไม่อยู่นิ่ง กัดแทะสิ่งของไม่เลือก มีน้ำตาลขยาดขวาง

### ระยะอัมพาต

สุนัขมีอาการค้างห้อยตก ลิ้นมีสีแดงคล้ายห้อยออกนอกปาก น้ำลายไหล ขย่อนอาหารคล้ายมือโรอยู่ในลำคอ ขาอ่อนเปลี้ย ทรงตัวไม่ได้ล้มลง อัมพาตทั้งตัวอย่างรวดเร็วและตายในที่สุด

## คำแนะนำ สำหรับคนเลี้ยงสุนัข

**1** นำสุนัขไปฉีดวัคซีน ป้องกันโรคพิษสุนัขบ้าทุกปี (ปีแรกควรฉีด 2 ครั้ง)

**2** ไม่ปล่อยให้สุนัขไปเล่นพ่วนในที่สาธารณะ ทุกครั้งที่นำสุนัขออกนอกบ้าน ต้องอยู่ในสายจูง

**3** ไม่นำสุนัขไปปล่อย และต้องคุมกำเนิด ไม่ให้มีสุนัขมากเกินไป

โรคพิษสุนัขบ้า พบได้ในสัตว์เลี้ยงลูกด้วยนม เช่น สุนัขบ้า/สุนัขป่า แมวบ้าน/ป่า หู ค่างคาว วัว ควาย แพะ แกะ ม้า ลิง กระรอก เป็นต้น

## ดาตา 5 ยกกันสุนัขกัด

- ยก 1** อย่าแห้วสุนัขให้โมโห
- ยก 2** อย่าเหยียบหาง หัว ตัว ขา หรือทำให้สุนัขตกใจ
- ยก 3** อย่าแยกสุนัขที่กำลังกัดกันด้วยมือเปล่า
- ยก 4** อย่าหยิบจานข้าวหรือเคลื่อนย้ายอาหาร ขณะสุนัขกำลังกินอาหาร
- ยก 5** อย่ายุ่งหรือเข้าไปใกล้สุนัขที่ไม่รู้จัก หรือไม่มีเจ้าของ

## เมื่อถูกสุนัขหรือแมว กัด ข่วน ต้องทำดังนี้

- 1** ล้างแผลให้สะอาดด้วยน้ำและสบู่หลายๆ ครั้ง ให้ถึงกันแผล ล้างสบู่ออกให้หมด เช็ดแผลให้แห้ง ใส่ยาฆ่าเชื้อแผลสด
  - 2** จัดจาสัตว์ที่กัดให้ได้เพื่อสืบหาเจ้าของ/กักหมาไว้ดูอาการ 10 วัน สอบถามประวัติ การฉีดวัคซีนป้องกันโรคพิษสุนัขบ้า
  - 3** ไปหาหมอหรือเจ้าหน้าที่สาธารณสุข เพื่อรับการป้องกันที่ถูกต้อง
- สุนัขกัด ต้องล้างแผล ใส่ยา กักหมา นกแมว ฉีดวัคซีนต้องจนครบชุด**

# โรคพิษสุนัขบ้า

ป้องกันและหลีกเลี่ยงลดความเสี่ยงจากการถูกสุนัขกัด



พิชิตโรคพิษสุนัขบ้า  
เสียงน้องหมาอย่างถูกวิธี  
Understand it to defeat it



“ทำตะเกียบปลอมภัยร้ายันโรคพิษสุนัขบ้า”

แผ่นพับสำหรับประชาชนทั่วไป

# OUTCOME

- สาเหตุและการเกิดโรคพิษสุนัขบ้า
- การติดต่อโรคพิษสุนัขบ้า
- อาการแสดงของโรคพิษสุนัขบ้าในทั้งคนและสัตว์
- การวินิจฉัยและการดูแลผู้ป่วยโรคพิษสุนัขบ้า
- การเก็บส่งส่งตรวจจากผู้ป่วยโรคพิษสุนัขบ้า
- การฉีดวัคซีนป้องกันโรคพิษสุนัขบ้า
- การดูแลรักษาแผลของผู้ป่วยที่ถูกสัตว์เลี้ยงลูกด้วยนมกัด

โรคพิษสุนัขบ้า

เกิดจาก

เชื้อ “ **Rabies virus** ”

โรคพิษสุนัขบ้า

เชื้อ

เกิดจากเชื้อไวรัส

**RABIES**



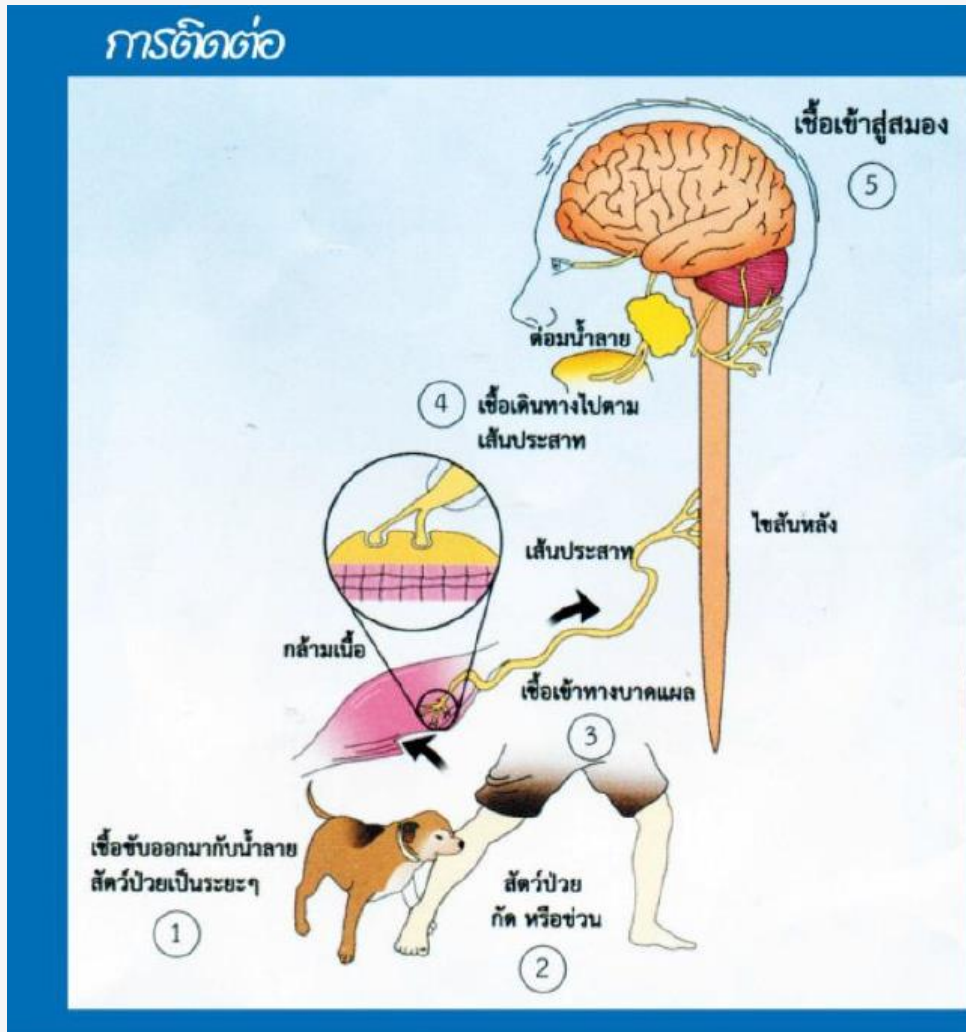
# การติดต่อ

ถูกสัตว์ที่สงสัย

กัด

ข่วน

เลียบบาดแผล



# การติดต่อ

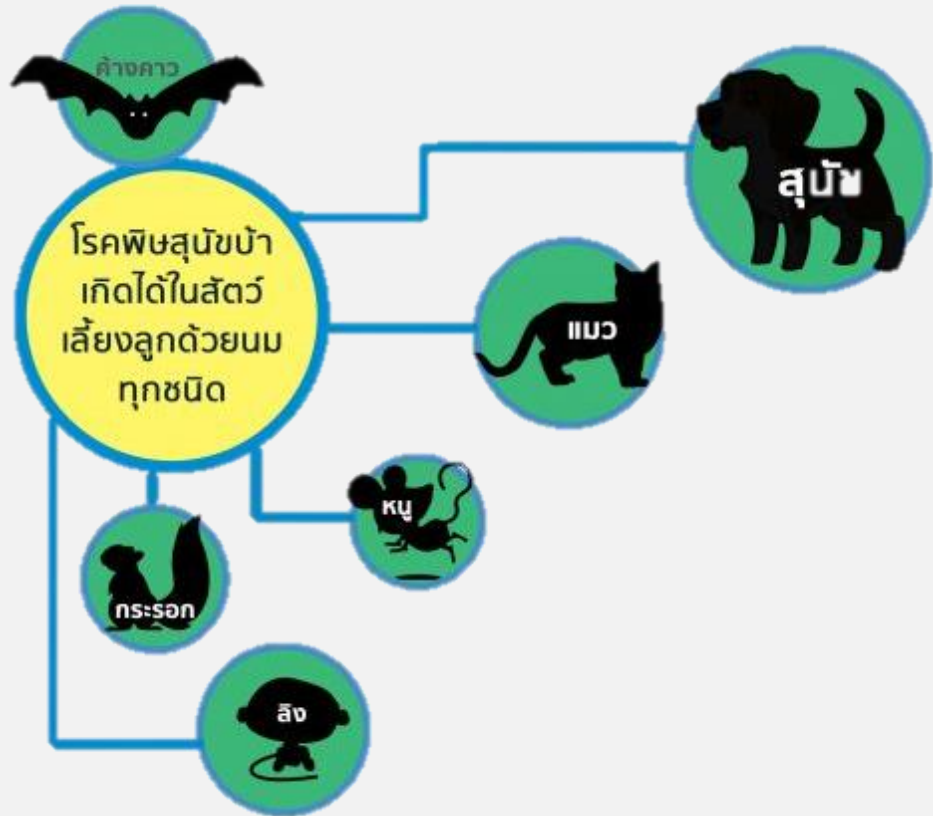
ถูกสัตว์ที่สงสัย

กัด

ข่วน

เลียบาดแผล

มี สัตว์เลี้ยงลูกด้วยนม เป็นพาหะนำโรค



เช่น สุนัข แมว วัว ควาย  
ลิง หมู หนู กระต่าย กระรอก เป็นต้น

# อาการของโรคพิษสุนัขบ้าในคน

- ระยะเวลาฟักตัว 3 สัปดาห์ ถึง 6 เดือน (บางรายอาจมีระยะฟักตัวสั้นไม่ถึงสัปดาห์ หรืออาจนานเกิน 1 ปี)

## อาการนำ

ไข้ ปวดศีรษะ อ่อนเพลีย  
คลื่นไส้ อาเจียน ปวดเมื่อยกล้ามเนื้อ  
ชา และเจ็บเสียวบริเวณที่ถูกสัตว์กัด

## อาการระบบประสาท

### 1. อาการแบบคลุ้มคลั่ง

Furious หรือ Encephalitic rabies

### 2. อาการอัมพาต

dumb หรือ paralytic rabies

### 3. ไม่มีลักษณะเฉพาะตัว

Atypical หรือ Nonclassical rabies

# อาการของโรคพิษสุนัขบ้าในสุนัข

- ระยะฟักตัว 3 ถึง 8 สัปดาห์ ไม่เกิน 6 เดือน และจะตายใน 10 วัน หลังแสดงอาการ

## ระยะแรก

- นิสัยเปลี่ยนแปลง ไม่ร่าเริง
- หงุดหงิด เกือบตัว
- หวาดระแวง ม่านตาขยาย

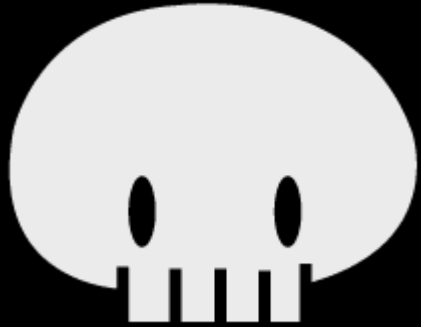
## ระยะตื่นเต้น

- กระวนกระวาย
- กัดไม่เลือก
- เห่าหอน

## ระยะอัมพาต

- น้ำลายไหล
- คางห้อยตก
- ล้มลง ตาย





“ โรคนี้ ไม่มี ทางรักษาให้หายได้ ”

หากมีอาการแล้ว... **ตายทุกราย !!**

# แนวทางการดูแลรักษาสัมผัสโรคพิษสุนัขบ้า

## สัมผัสโรคพิษสุนัขบ้า

- **ทำความสะอาดแผล** (โดยล้างทุกแผลและให้ลึกถึงก้นแผล)  
ไม่ควรเย็บบาดแผลที่สัตว์กัด (ยกเว้นเย็บหลวมๆเพื่อห้ามเลือด)  
ถ้าต้องการเย็บบาดแผลควรรอ **3-7** วัน
- การให้ยาปฏิชีวนะ
- การให้วัคซีนป้องกันโรคบาดทะยัก คอตีบ (Td)

พิจารณาให้ rabies post-exposure vaccine  
โดยแบ่งตามระดับการสัมผัสโรคพิษสุนัขบ้า

# แนวทางการดูแลรักษาสัมผัสโรคพิษสุนัขบ้า

## สัมผัสโรคพิษสุนัขบ้า

- ทำความสะอาดบาดแผล (โดยล้างแผลด้วยน้ำสะอาด)  
ไม่ควรเย็บบาดแผลที่สัตว์กัด (ถ้าต้องการเย็บบาดแผลควรรอ
- **การให้ยาปฏิชีวนะ**
- การให้วัคซีนป้องกันโรคบาดทะยัก

พิจารณาให้ rabies post-exposure prophylaxis  
โดยแบ่งตามระดับการสัมผัสโรค

**ป้องกันการติดเชื้อ**

○ Amoxicillin

รับประทาน 3-5 วัน

แพ้ penicillin

○ Doxycycline

○ 2<sup>nd</sup> or 3<sup>rd</sup> cephalosporins

# แนวทางการดูแลรักษาสัมผัสโรคพิษสุนัขบ้า

## สัมผัสโรคพิษสุนัขบ้า

- ทำความสะอาดบาดแผล (โดยล้างแผลด้วยน้ำสะอาด)  
ไม่ควรเย็บบาดแผลที่สัตว์กัด (ถ้าต้องการเย็บบาดแผลควรรอ
- **การให้ยาปฏิชีวนะ**
- การให้วัคซีนป้องกันโรคบาดทะยัก

พิจารณาให้ rabies post-exposure prophylaxis  
โดยแบ่งตามระดับการสัมผัสโรค

**รักษาการติดเชื้อ [ควรเพาะเชื้อหนอง]**

○ Amoxicillin

○ Amoxi/clavulanate

○ Ampi/sulbactam

○ 2<sup>nd</sup> or 3<sup>rd</sup> cephalosporins

# แนวทางการดูแลรักษาสัมผัสโรคพิษสุนัขบ้า

ไม่ควรใช้

- × Cloxacillin
- × Erythromycin
- × 1<sup>st</sup> cephalosporin
- × Clindamycin

ฉีดเชื้อ [ควรเพาะเชื้อหนอง]

icillin

avulanate

lbactam

2<sup>nd</sup> or 3<sup>rd</sup> cephalosporins

# แนวทางการดูแลรักษาสัมผัสโรคพิษสุนัขบ้า

## สัมผัสโรคพิษสุนัขบ้า

- ทำความสะอาดบาดแผล (โดย...
- ไม่ควรเย็บบาดแผลที่สัตว์กัด (ยก...
- ถ้าต้องการเย็บบาดแผลควรรอ **3-7** วัน
- การให้ยาปฏิชีวนะ
- **การให้วัคซีนป้องกันโรคบาดทะยัก คอตีบ (Td)**

เคยฉีดวัคซีนครบ **3** เข็ม และนานกว่า **5** ปี

booster 1 เข็ม

ไม่เคยฉีด/ฉีดไม่ครบ **3** เข็ม

1 course (0,1,6mo)

พิจารณาให้ rabies post-exposure vaccine  
โดยแบ่งตามระดับการสัมผัสโรคพิษสุนัขบ้า

พิจารณาให้ rabies post-exposure vaccine  
โดยแบ่งตามระดับการสัมผัสโรคพิษสุนัขบ้า

สัมผัสโรคระดับ 1

1 สัมผัสสัตว์โดยผิวหนังปกติ  
ไม่มีบาดแผล

ไม่ต้องให้การรักษา  
หรือ อาจพิจารณาให้

pre-exposure prophylaxis

สัมผัสโรคระดับ 2 หรือ 3

2 สัตว์กัดหรือข่วนเป็นรอยขีด  
หรือเป็นแผลถลอก

- สัตว์เลียบาดแผล
- บริเวณผิวหนังของสัตว์  
โดยไม่ทำให้สุข

3

- สัตว์กัดหรือข่วนทะลุผ่าน  
ผิวหนัง มีเลือดออกชัดเจน
- น้ำลายสัตว์ถูกเย็บ, ตา  
หรือบาดแผลเปิด

ตรวจสอบสัตว์

ผลบวก

ให้การักษาแบบ

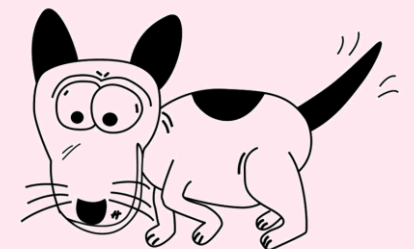
post-exposure prophylaxis

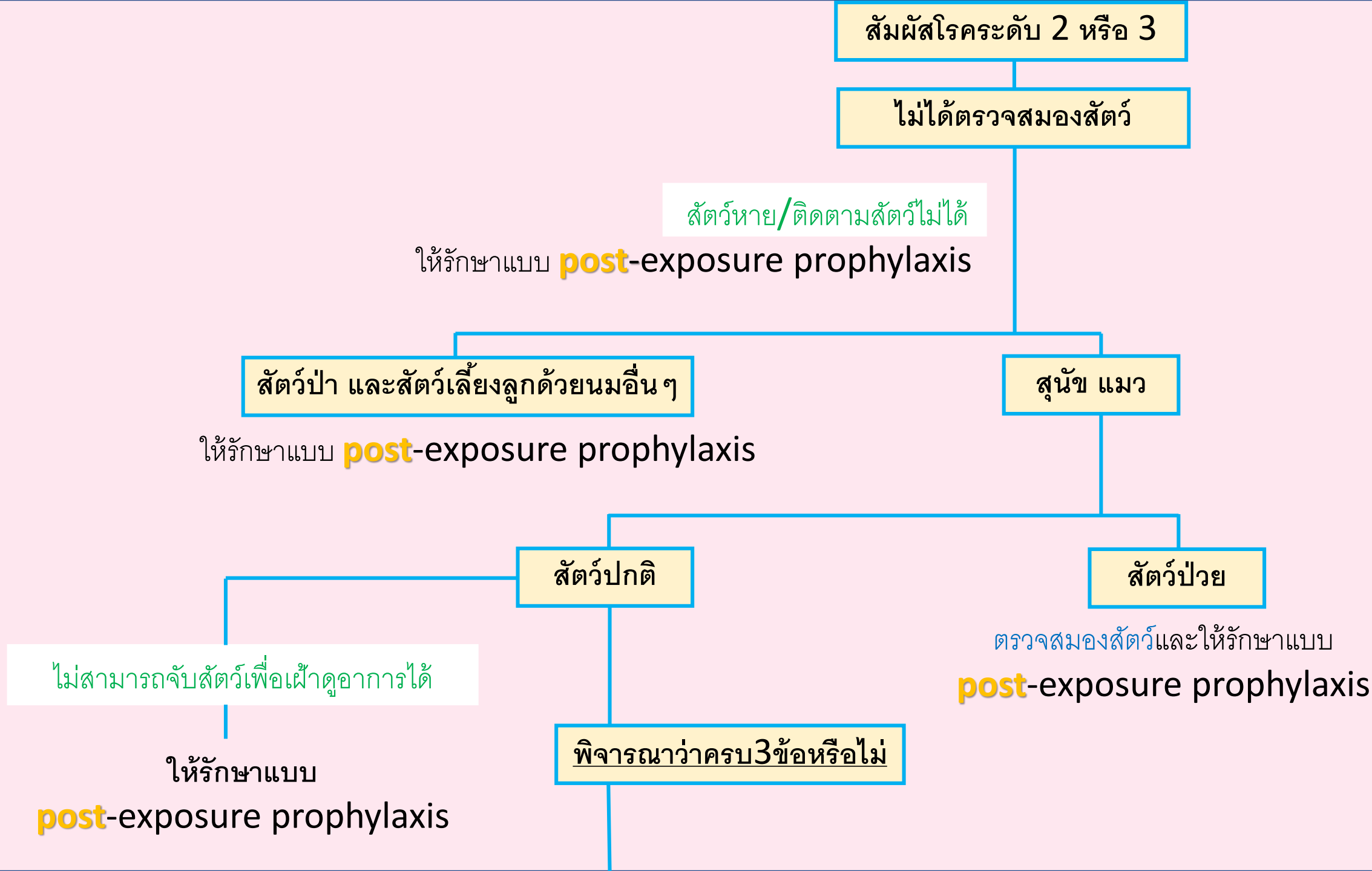
ผลลบ

ให้การักษาแบบ

pre-exposure prophylaxis

ไม่ได้ตรวจสอบสัตว์







# สัตว์ปกติ

## พิจารณาว่าครบ3ข้อหรือไม่

1. สัตว์ได้รับการเลี้ยงดูอย่างดี มีการกักขังบริเวณ
2. สัตว์ได้รับวัคซีนอย่างน้อย 2 ครั้ง และครั้งสุดท้ายไม่เกิน 1 ปี
3. การกักต้อนมีสาเหตุจูงใจ เช่น แห่สัตว์ รังแกสัตว์ เป็นต้น

### ครบทั้ง 3 ข้อ

ให้เฝ้าสังเกตสัตว์ **10** วันหลังโดนกัด

- หากสัตว์มีอาการปกติ ไม่ต้องรักษา
- หากสัตว์ป่วยหรือตาย ให้รักษาแบบ post-exposure prophylaxis ทันที
- ส่งตรวจจักษมองสัตว์

### ไม่ครบ 3 ข้อ

- กรณีที่สัมผัสสัตว์มาน้อยกว่า**10** วัน ให้เริ่มรักษาแบบ post-exposure prophylaxis
- ร่วมกับการกักขังดูอาการสัตว์ **10** วันหลังสัมผัสโรค หากสัตว์ไม่ตายและมีอาการปกติ อาจหยุดการรักษา
- กรณีผู้ป่วยเคยได้รับวัคซีน  $\geq 3$  เข็ม ให้รักษาแบบฉีดกระตุ้นได้ ในกรณีที่มีการสัมผัสโรคอีก



**ห่างไกลโรคพิษสุนัขบ้า**



การฉีดวัคซีน

# ป้องกันโรคพิษสุนัขบ้า



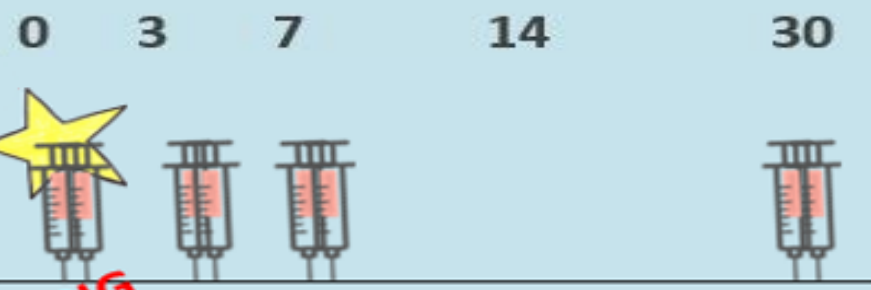
ฉีดวัคซีนก่อนโดนสุนัขกัด

ฉีดวัคซีนหลังโดนสุนัขกัด

วันที่ฉีด



CAT I



ERIG  
CAT III

CAT II



iD

จุดละ 0.1ml

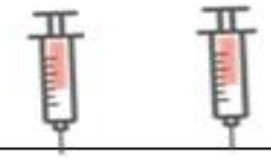
กรณีเคยได้รับวัคซีนครบชุด /  $\geq 3$  เข็ม

วันที่ฉีด 0 3

< 6mo

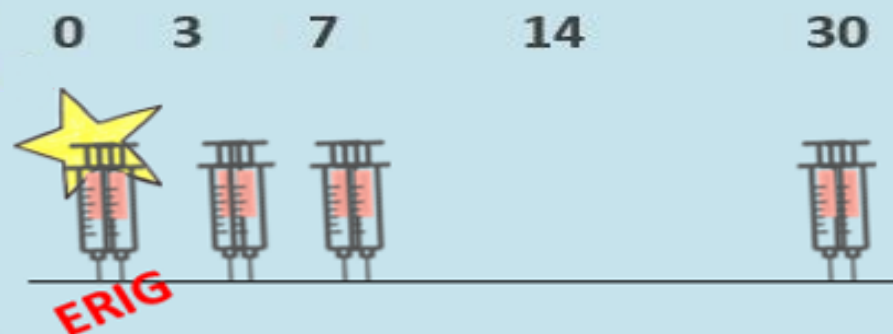
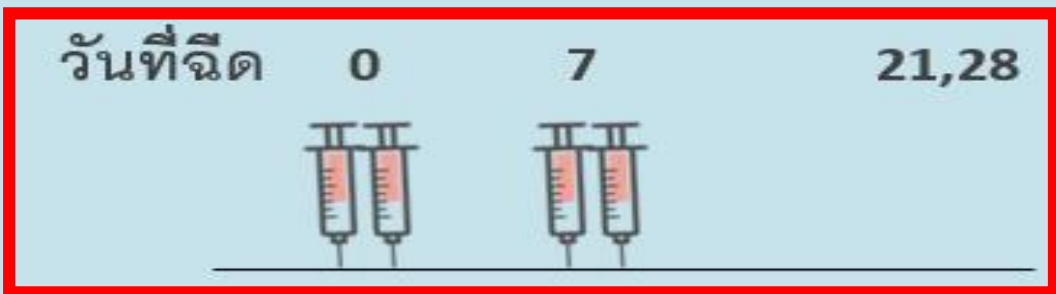


> 6mo



**\* ฉีดวัคซีนก่อนโดนสุนัขกัด**

**ฉีดวัคซีน  
หลังโดนสุนัขกัด**



**CAT I**



**iD**

จุดละ **0.1ml**



**กรณีเคยได้รับวัคซีนครบชุด /  $\geq 3$  เข็ม**

วันที่ฉีด 0 3

**< 6mo**



**> 6mo**



ฉีดวัคซีนก่อนโดนสุนัขกัด

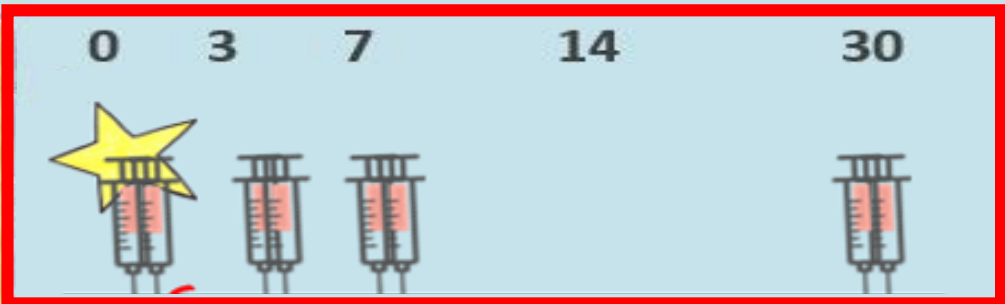
ฉีดวัคซีน  
หลังโดนสุนัขกัด \*



วันที่ฉีด



0    3    7                      14                      30



CAT II



iD

จุดละ 0.1ml



กรณีเคยได้รับวัคซีนครบชุด /  $\geq 3$  เข็ม

วันที่ฉีด    0                      3

< 6mo

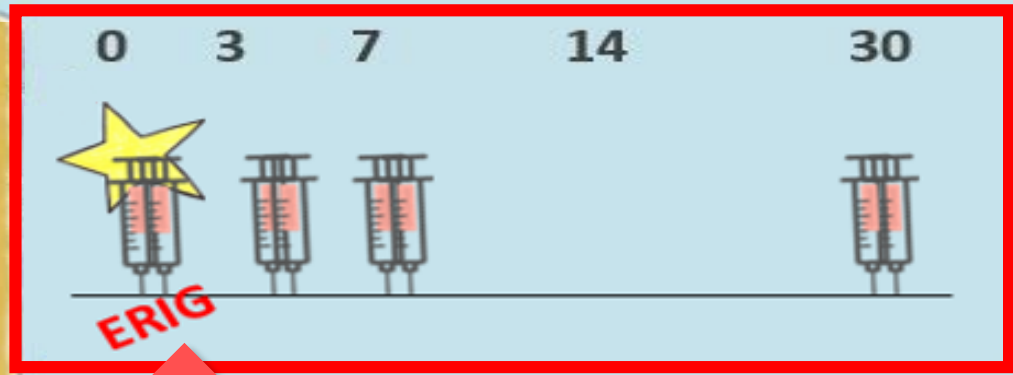
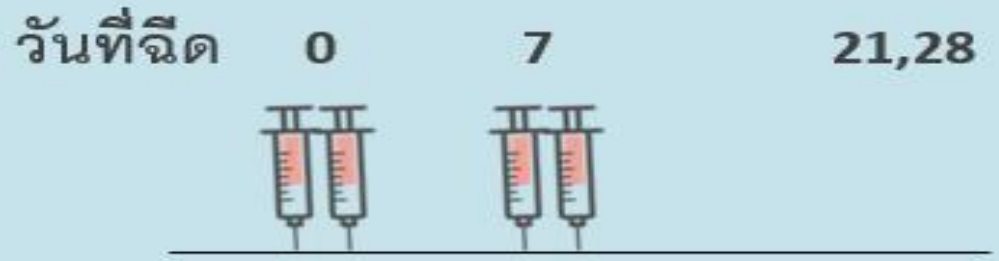


> 6mo



ฉีดวัคซีนก่อนโดนสุนัขกัด

ฉีดวัคซีน  
หลังโดนสุนัขกัด \*



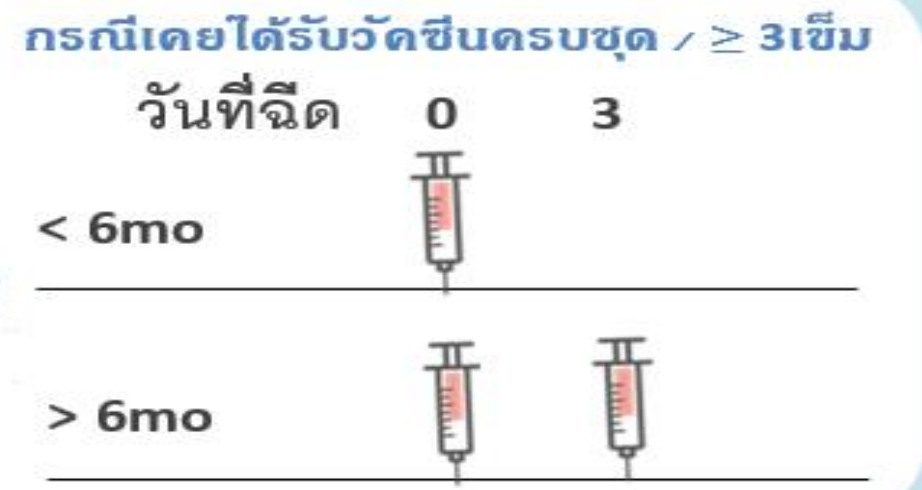
ERIG

CAT III



iD

จุดละ 0.1ml



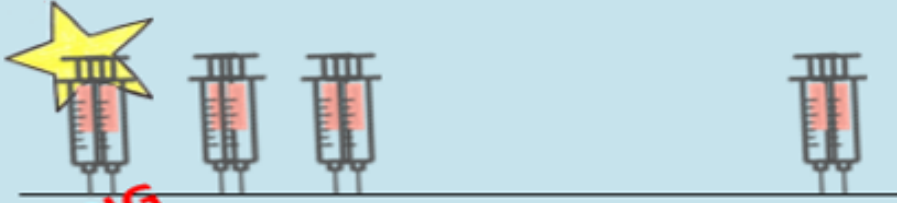
ฉีดวัคซีนก่อนโดนสุนัขกัด

ฉีดวัคซีนหลังโดนสุนัขกัด

วันที่ฉีด



0      3      7      14      30



**BOOSTER**



iD

จุดละ 0.1ml

กรณีเคยได้รับวัคซีนครบชุด /  $\geq 3$  เข็ม

วันที่ฉีด	0	3	
< 6mo			
> 6mo			



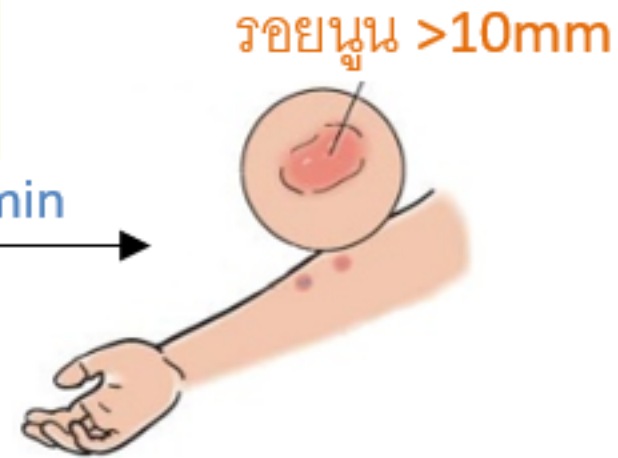


ERIG 40 IU/kg หรือประมาณตามขนาดแผง

โดยฉีดรอบแผลให้มากที่สุด ส่วนที่เหลือไม่จำเป็นต้องฉีดเข้าสะโพก

ควรทำ ERIG TEST ก่อนทุกครั้ง

ERIG (1:100) ฉีดที่ท้องแขน 0.02ml  $\xrightarrow{15\text{min}}$



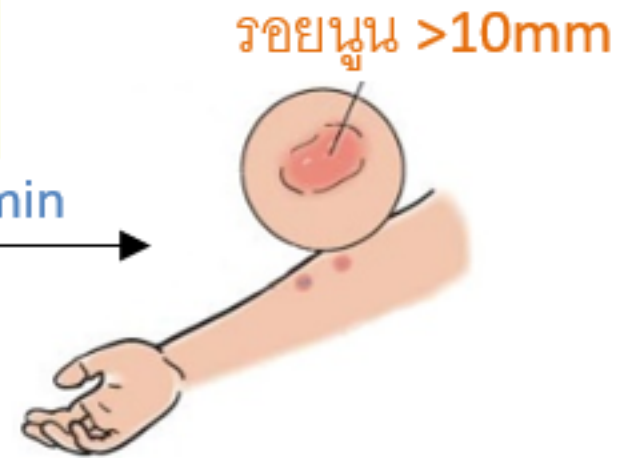


ERIG 40 IU/kg หรือประมาณตามขนาดแผง

โดยฉีดรอบแผลให้มากที่สุด ส่วนที่เหลือไม่จำเป็นต้องฉีดเข้าสะโพก

ควรทำ ERIG TEST ก่อนทุกครั้ง

ERIG (1:100) ฉีดที่ท้องแขน 0.02ml  $\xrightarrow{15\text{min}}$



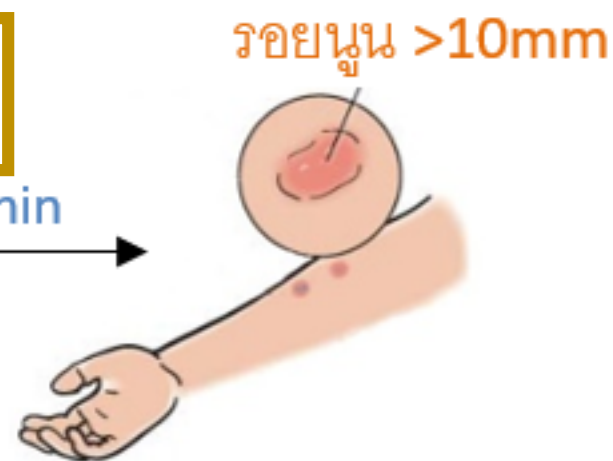


ERIG 40 IU/kg หรือประมาณตามขนาดแผง

โดยฉีดรอบแผลให้มากที่สุด ส่วนที่เหลือไม่จำเป็นต้องฉีดเข้าสะโพก

ควรทำ ERIG TEST ก่อนทุกครั้ง

ERIG (1:100) ฉีดที่ท้องแขน 0.02ml  $\xrightarrow{15\text{min}}$



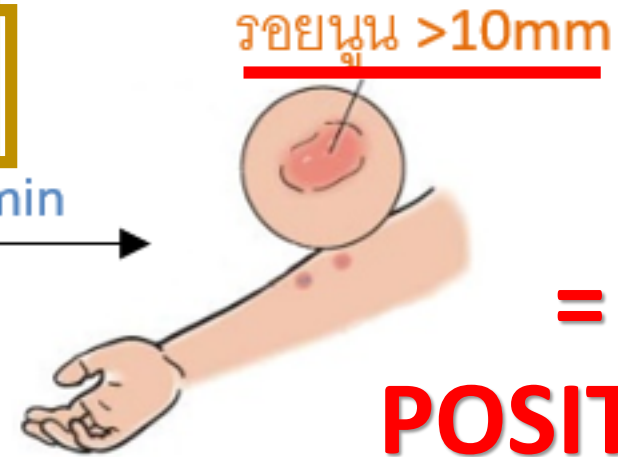


ERIG 40 IU/kg หรือประมาณตามขนาดแผล

โดยฉีดรอบแผลให้มากที่สุด ส่วนที่เหลือไม่จำเป็นต้องฉีดเข้าสะโพก

ควรทำ ERIG TEST ก่อนทุกครั้ง

ERIG (1:100) ฉีดที่ท้องแขน 0.02ml  $\xrightarrow{15\text{min}}$





ERIG

ERIG 40 IU/kg หรือประมาณตามขนาดแผล

HRIG 20 IU/kg (ฉีดเข้ากล้ามเนื้อ) สำหรับผสมล้างตา

โดยฉีดรอบแผล

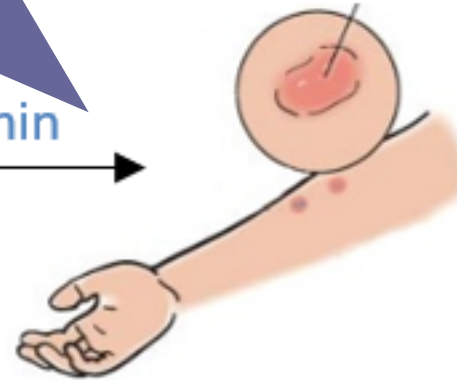
ผู้ป่วยจำเป็นต้องฉีดเข้าสะโพก

ควรทำ ERIG

ERIG (1:100) ผิดที่ห้อง 02m

15min

รอยนูน >10mm



REFER!



**ERIG**

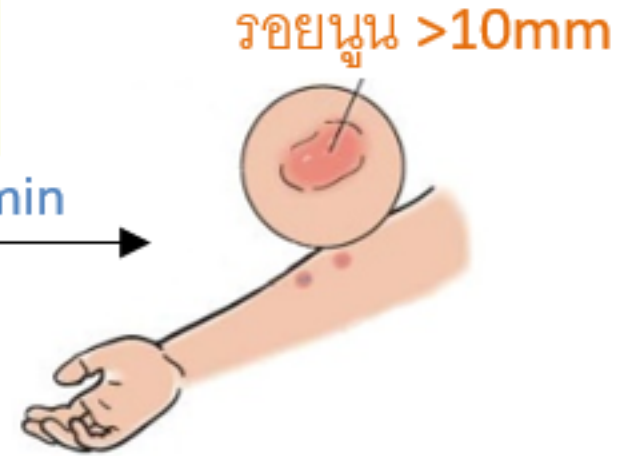
ERIG 40 IU/kg หรือประมาณตามขนาดแผล

HRIG 20 IU/kg

โดยฉีดรอบแผลให้มากที่สุด ส่วนที่เหลือไม่จำเป็นต้องฉีดเข้าสะโพก

ควรทำ ERIG TEST ก่อนทุกครั้ง

ERIG (1:100) ฉีดที่ท้องแขน 0.02ml  $\xrightarrow{15\text{min}}$





**ERIG**

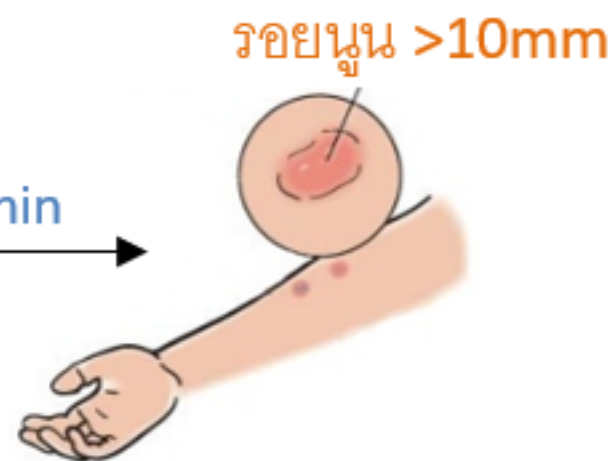
ERIG 40 IU/kg หรือประมาณตามขนาดแผง

HRIG 20 IU/kg (เจือจาง 1:10) สำหรับผสมล้างตา

โดยฉีดรอบแผลให้มากที่สุด ส่วนที่เหลือไม่จำเป็นต้องฉีดเข้าสะโพก

ควรทำ ERIG TEST ก่อนทุกครั้ง

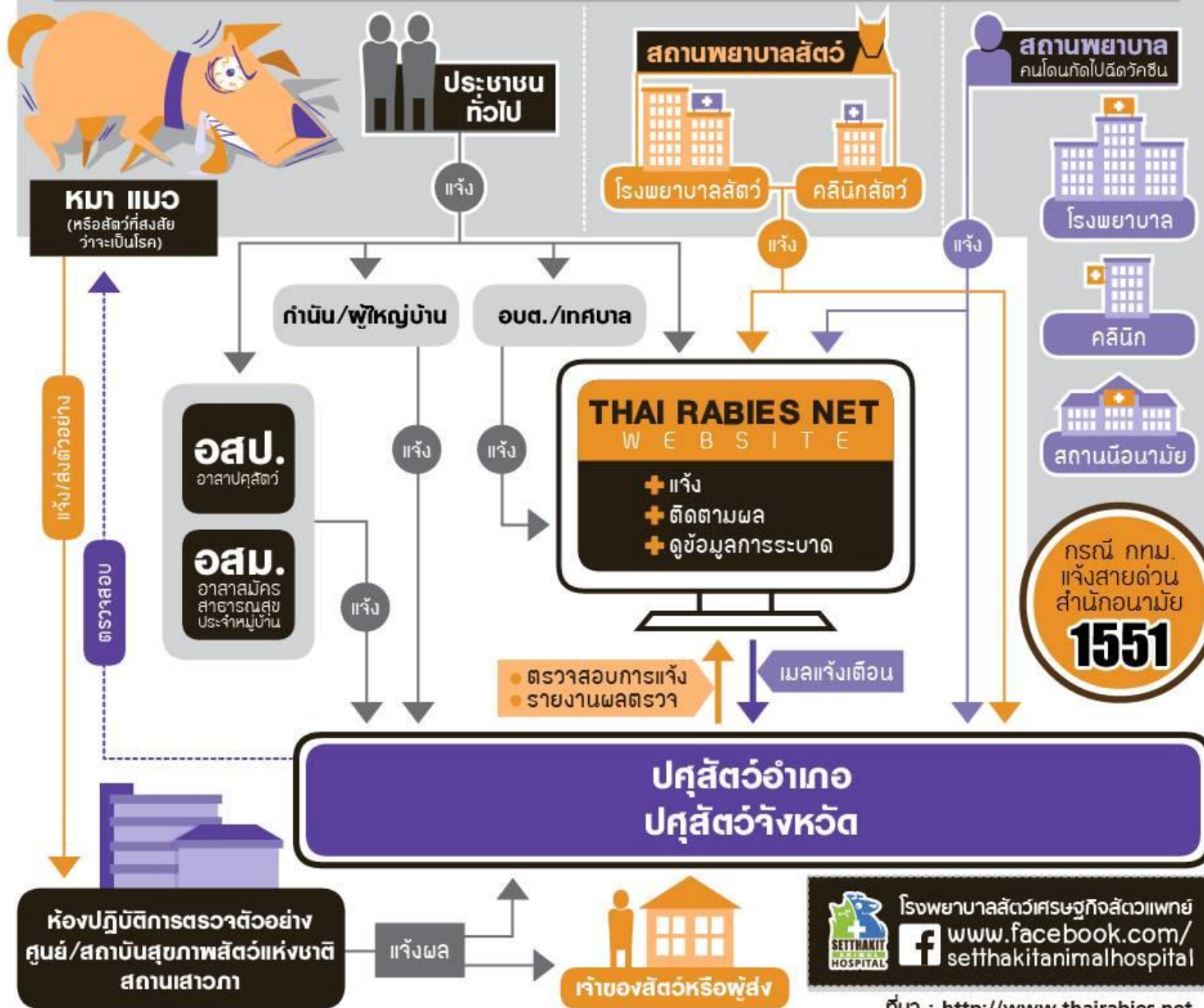
ERIG (1:100) ฉีดที่ท้องแขน 0.02ml  $\xrightarrow{15\text{min}}$







# พบสัตว์ต้องสงสัยโรคพิษสุนัขบ้า แจ้งที่ไหน?



# การตรวจห้องปฏิบัติการ กรณียังมีชีวิต



## น้ำลาย

1-2 ml

(ดูจากบริเวณต่อมน้ำลาย/น้ำลายที่ไหลออกมา)



## ปัสสาวะ

10 ml



## ปมรากผม

20 เส้น

(กระตุ้นให้มีปมรากผมติดมาด้วย บริเวณท้ายทอย) (เก็บได้มล.จะสามารถตรวจไวรัสชนิดอื่นๆได้ด้วย)



## น้ำไขสันหลัง

1-2 ml

อย่างน้อย **3ชนิด** ให้ครบ **3วัน** ควรเก็บวันละ **3ครั้ง** ห่างกัน **3ชั่วโมง**

## การตรวจห้องปฏิบัติการ กรณีเสียชีวิต



เจาะ เนื้อสมอง ผ่านเบ้าตา

(Necropsy)

การตรวจห้องปฏิบัติการ กรณีเสียชีวิต

# ขั้นตอนการส่งตรวจ



เก็บสิ่ง  
ส่งตรวจ



แช่แข็งที่อุณหภูมิ  
<-20 องศา  
และนำส่งด้วย  
กล่องโฟมบรรจุน้ำแข็งแห้ง



ส่งห้องปฏิบัติการ  
ภายใน 24 ชม.



แจ้ง  
ใบนำส่ง