

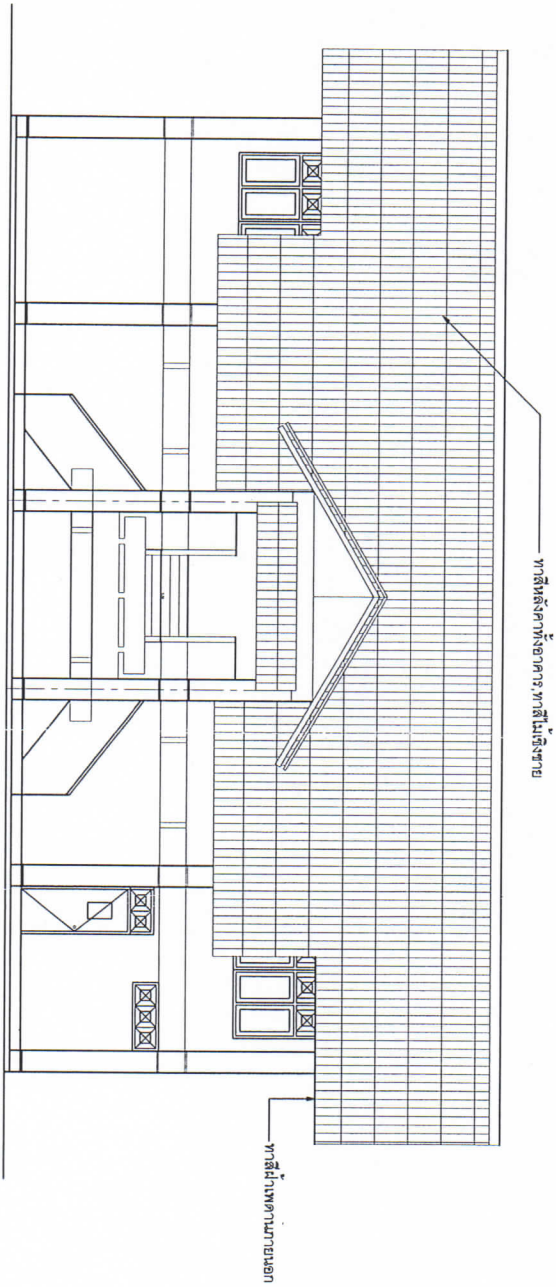


แปลนหลังคา
SCALE 1:100

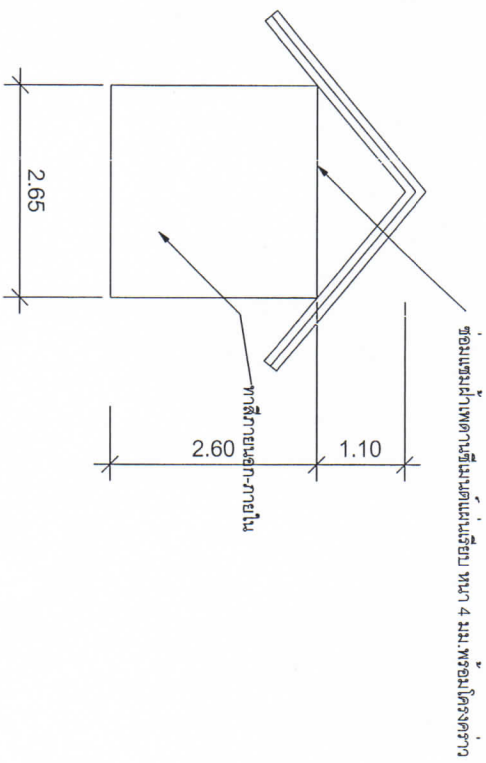
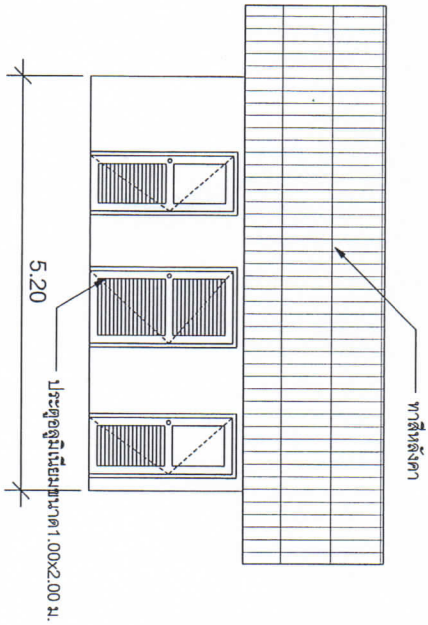


แบบ	โครงการปรับปรุงอาคารสำนักงาน รพ.สต.หนองปรืออัมพวง
เขียน	
(นายวิรุฒ แสงผล)	
นายช่างโยธา	
ตรวจสถาปน	
เห็นชอบ	
(นางสาวนิตยา ชุ่มชื่นใจ)	
นักวิชาสาธารณสุขชำนาญการ วิทยาลัยการแพทย์ สาธารณสุขจังหวัดกาญจนบุรี	
อนุมัติ	
ว./ค./ป.	1/8
เลขที่แบบ	
เฉพาะแบบ	

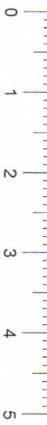


รูปด้าน 1
SCALE 1:100

แบบ	โครงการปรับปรุงอาคารสำนักงาน รพ.สต.หนองปรือกิ่งบาง
เขียน	
ตรวจสอบ	(นายวิรุฒ แคนตล) นายช่างโยธา
แก้ไข	
วันที่	
เลขที่แบบ	
เฉพาะแบบ	



รูปด้านห้องนี้
SCALE 1:100



แบบ	โครงการปรับปรุงอาคารสำนักงาน รพ.สต.หนองปรือกั้นขวาง
เขียน	<i>[Signature]</i>
(นายจิรุต แสงน้อย) นายช่างโยธา	
ตรวจสอบ	-
เห็นชอบ	<i>[Signature]</i>
(นายสมชาย ...) นักวิชาการสาธารณสุขชำนาญการ มีราชการส่วนตน สาธารณสุขอำเภอท่ากระชับ	
อนุมัติ	<i>[Signature]</i>
ว./ค./ป.	<i>[Signature]</i>
เลขที่แบบ	<i>[Signature]</i>
เฉพาะแบบ	